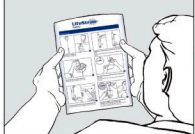


Filtro Purificador Microbiológico de Agua para Beber

Cómo iniciar



1. Abra el paquete y saque el filtro.

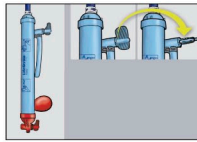


2. Lea cuidadosamente el manual del usuario.

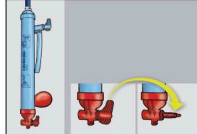


3. Cuelgue el filtro de manera que la manguera quede extendida y recta aproximadamente a 1.60 mts a nivel del piso.

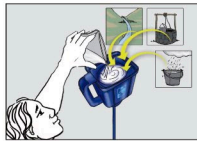
Para servir el agua purificada



1. Cierre la llave azul.

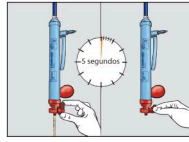


2. Cierre la llave roja.

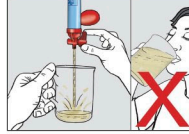


3. Llene la cubeta con el agua que va a purificar.

Para servir el agua purificada



4. Abra la llave roja y espere a que salga el agua sucia por 5 segundos. Cierre la llave roja.



NUNCA tome el agua sucia que sale por la llave roja.



5. En un recipiente limpio, sirva el agua que sale de la llave azul. Esta agua es limpia y segura.

Para limpiar la coladera todos los días



1. Saque la coladera de la cubeta.

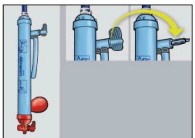


2. Lave la coladera solamente con agua, limpiando los residuos que se hayan acumulado en ésta.

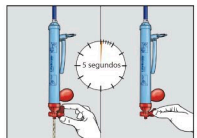


3. Coloque la coladera en su lugar dentro de la cubeta.

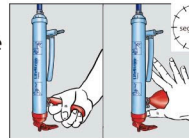
Para limpiar la membrana todos los días



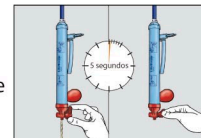
1. Cierre la llave azul.



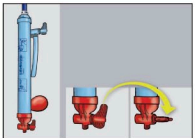
4. Abra la llave roja y espere a que salga agua por 5 segundos. Cierre la llave roja.



Apriete el bulbo rojo completamente y luego suéltelo.



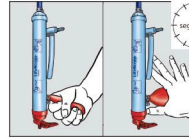
Abra la llave roja y espere a que salga agua por 5 segundos. Cierre la llave roja.



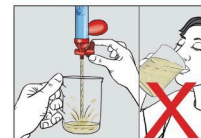
2. Cierre la llave roja.



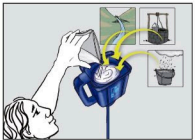
NUNCA tome el agua sucia que sale por la llave roja.



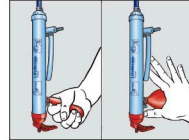
Espera unos segundos hasta que éste se llene nuevamente.



NUNCA tome del agua sucia que sale por la llave roja.

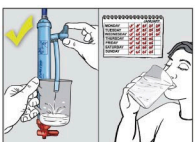


3. Nuevamente llene la cubeta con el agua que va a purificar para su consumo.

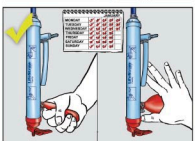


Repita este procedimiento dos veces más.

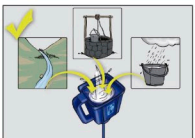
Qué hacer



Utilizar diariamente el filtro para que usted y su familia siempre tomen agua purificada microbiológicamente.

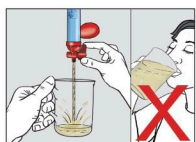


Limpiar diariamente la membrana para el buen funcionamiento de su filtro.



Puede incluso funcionar con agua utilizada para beber de lluvia, ríos, lagos y pozos.

Qué no hacer



Nunca tome el agua sucia que sale por la llave roja.



NUNCA utilice objetos punzantes para limpiar la coladera, con agua es suficiente.

Usos y Aplicaciones:

Purificación microbiológica de agua para beber.

Vida útil del producto:

Un mínimo de **18,000 litros** de acuerdo a la turbiedad del agua y las condiciones de almacenamiento, uso y mantenimiento del equipo.

Precauciones:

No permita que los niños manipulen el equipo sin la supervisión de un adulto.

No utilizar con agua residual, ni con agua salada, ni de mar.

Se recomienda efectuar la limpieza de la coladera y membrana todos los días antes de utilizar el filtro.

País de origen Vietnam
Elaborado bajo Licencia de Vestergaard Frandsen - Suiza

VESTERGAARD FRANDSEN

DISEASE CONTROL TEXTILES

LifeStraw® es una marca Registrada de Vestergaard SA.

Análisis y Soluciones Ambientales, S.A. de C.V.
Calle Versailles N° 16 Desp. 402,
Col. Juárez, Del. Cuauhtemoc,
México D.F. C.P. 06600,
RFC: ASA 050328 MF5,
Teléfono: (55) 5574-1811

Atención al Consumidor: contacto@ansam.mx

Importado por:

ANSAM®

Análisis y Soluciones
Ambientales, S.A. de C.V.

www.ansam.mx